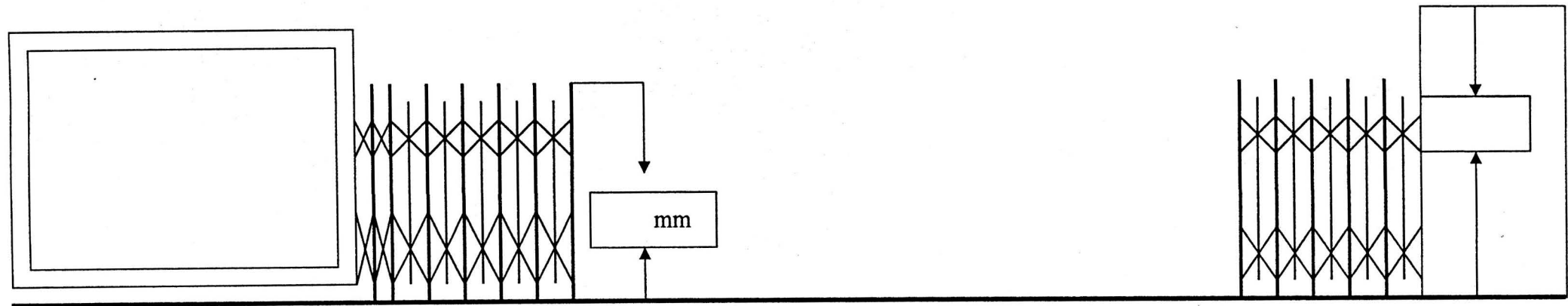
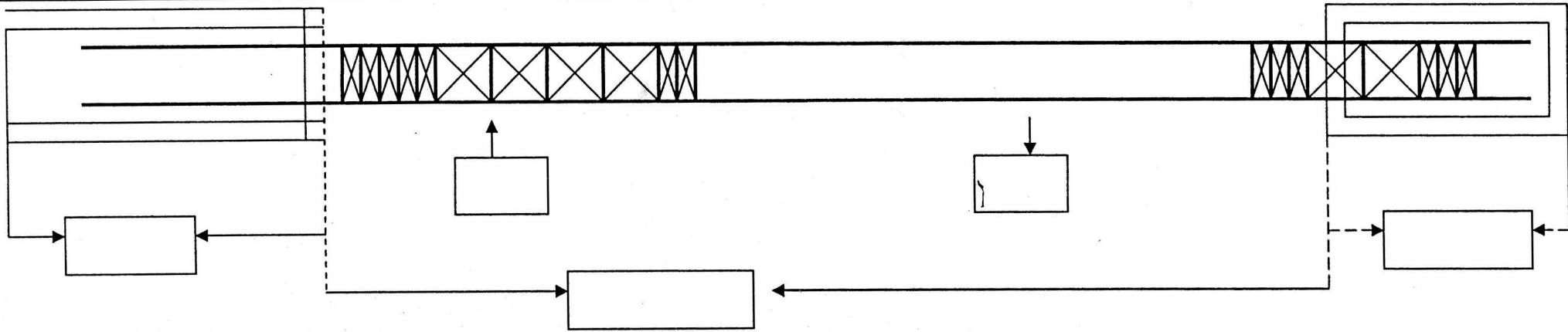


PROJECT OWNER:



1. D = ความยาวจริงของประตู ม. ความยาวหลังพับเก็บ ม. $D+H$ = ความยาวรวม ม.
 D 為大門實際長度 M, H 為收合時所需長度為 $M, D+H$ = 為總長度共 M
2. กำหนดเปิดจากฝั่งขวา → ซ้าย เมื่อมองจากด้านใน
 其方向為從內看右方固定